



Fender Aufpump - Anleitung

Vielen Dank, dass Sie sich für ein POLYFORM Qualitätsprodukt entschieden haben.

1. Zum Fender aufpumpen können verschiedene Geräte eingesetzt werden:
 - A) Polyform-Fender-Handpumpe (Art.-Nr. **PF30**)
 - B) Andere Hand- oder Fußpumpen, jedoch nur mit Befülladapter (Art.-Nr. **PF41**)
 - C) Luftdruck-Kompressor, jedoch nur mit Befülladapter (Art.-Nr. **PF41**)
2. Entfernen Sie die weiße Ventilschutz-Kunststoff-Schraube (nachfolgend Ventilschraube genannt) in der Nähe des Fender-Auges.
3. Pumpenspitze der Fender-Handpumpe in das Ventil hinein führen und pumpen, bis der notwendige Luftdruck erreicht ist. Damit der Fender gut abfendern kann, soll er nicht zu straff aufgepumpt werden, da sonst die Elastizität verloren geht.
Der empfohlene maximale Luftdruck beträgt 0,15 bar (2 PSI). Wenn Sie ohne Manometer aufpumpen, können Sie den richtigen Luftdruck anhand des Fenderumfangs feststellen (siehe umseitige Tabelle). Als Richtwert soll die Fenderwand mit dem Daumen ca. 6 mm einzudrücken sein.

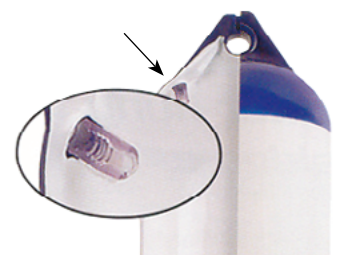


HINWEIS: Ist die Befüllung nicht möglich, ist unter Umständen die Ventilklappe im Ventil leicht verklebt. Bitte in diesem Fall vorsichtig mit einem stumpfen Gegenstand (Sechskantschlüssel o.ä.) die Ventilklappe aufdrücken.

4. Nach Erreichen des korrekten Luftdruckes wird das Ventil wieder mit der Ventilschraube verschlossen. Die Ventilschraube jedoch nur so weit hinein drehen, bis der Schraubenkopf ebenmäßig mit dem Ventilkopf abschließt. Die Ventilschraube versiegelt die innen liegende Ventilklappe und verhindert den Luftaustritt.



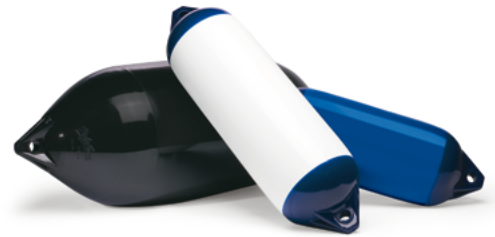
HINWEIS: Wenn Sie die Ventilschraube zu weit hinein drehen, drücken Sie die Ventilklappe mit der Schraubenspitze auf und der Fender verliert Luft, bzw. im schlimmsten Fall beschädigen Sie die Ventilklappe. Denken Sie daran, dass Sie eine Kunststoffschraube in ein Kunststoffgewinde hinein drehen. Daher bitte mit Gefühl und ohne Kraft arbeiten. Verwenden Sie einen Schraubendreher und keinen Akku-Schrauber.



LINDEMANN®

Partner der Profis

www.lindemann-kg.de



Typ A

Art.-Nr.	Typ	max. Umfang	
		inch	cm
PFA-0...	A-0	25,1 in.	63,8 cm
PFA-1...	A-1	34,5 in.	87,7 cm
PFA-2...	A-2	45,5 in.	115,6 cm
PFA-3...	A-3	53,4 in.	135,6 cm
PFA-4...	A-4	64,4 in.	163,5 cm
PFA-5...	A-5	84,8 in.	215,3 cm
PFA-6...	A-6	106,8 in.	271,2 cm
PFA-7...	A-7	122,5 in.	311,0 cm

Typ F

Art.-Nr.	Typ	max. Umfang	
		inch	cm
PFF-1...	F-0	18,8 in.	47,9 cm
PFF-02...	F-1	23,6 in.	59,8 cm
PFF-2...	F-2	25,7 in.	65,4 cm
PFF-3...	F-3	25,7 in.	65,4 cm
PFF-4...	F-4	26,7 in.	67,8 cm
PFF-5...	F-5	34,5 in.	87,7 cm
PFF-6...	F-6	34,5 in.	87,7 cm
PFF-7...	F-7	47,1 in.	119,6 cm
PFF-8...	F-8	47,1 in.	119,6 cm
PFF-10...	F-10	56,5 in.	143,6 cm
PFF-11...	F-11	66,6 in.	169,1 cm
PFF-13...	F-13	91,1 in.	231,3 cm



Typ G

Art.-Nr.	Typ	max. Umfang	
		inch	cm
PFG-3...	G-3	17,3 in.	43,9 cm
PFG-4...	G-4	20,4 in.	51,8 cm
PFG-5...	G-5	27,6 in.	70,2 cm
PFG-6...	G-6	34,5 in.	87,7 cm

Typ HTM

Art.-Nr.	Typ	max. Umfang	
		inch	cm
PFHTM-1...	HTM-1	19,8 in.	50,2 cm
PFHTM-2...	HTM-2	26,7 in.	67,8 cm
PFHTM-3...	HTM-3	33,0 in.	83,7 cm
PFHTM-4...	HTM-4	42,4 in.	107,7 cm